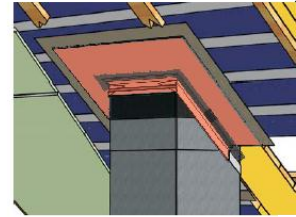
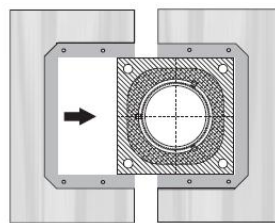


Szerelési útmutató Fóliacsatlakozó készlet

BELTÉRI TEENDŐK



Előkészületek:

- A szigetelés felszerelése a kürtőre
- A felrakásra szánt záró-fóliák legyenek tiszták és szárazak

A fóliatartó vasakat ebben a helyzetben kell felszerelni a köpenytéglára.



Fóliatartó vasak:
A csomagban 2 db található

Rakja fel a köpenytéglára körben a BUTYL ragasztószalagot.

A könnyebb felszerelés érdekében a fóliatartó vasakat a tető alsó szerkezetére is szögeltetheti.

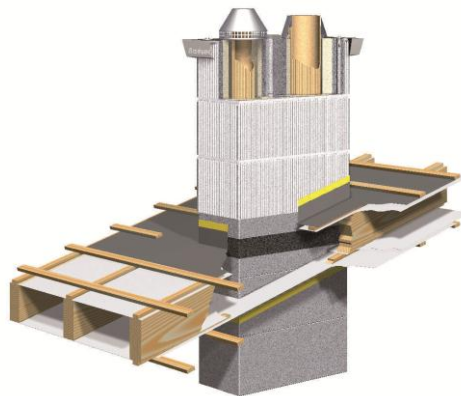


Húzza le a BUTYL ragasztószalagról a védőfóliát.

Nyomja erősen a fóliát a BUTYL ragasztószalaghoz.

A záró-fólia légzáró leragasztása körben.

Így néz ki a kész rendszer.



Schiedel Kéménygyár Kft.
8200 Veszprém, Kistó u. 12.
Tel.: 88/576-700
Fax: 88/576-704
info@schiedel.hu
www.schiedel.hu

BUSINESS
Superbrands
2x
1011

DURO
ENERGY MANAGEMENT

Part of the **MONIER GROUP**